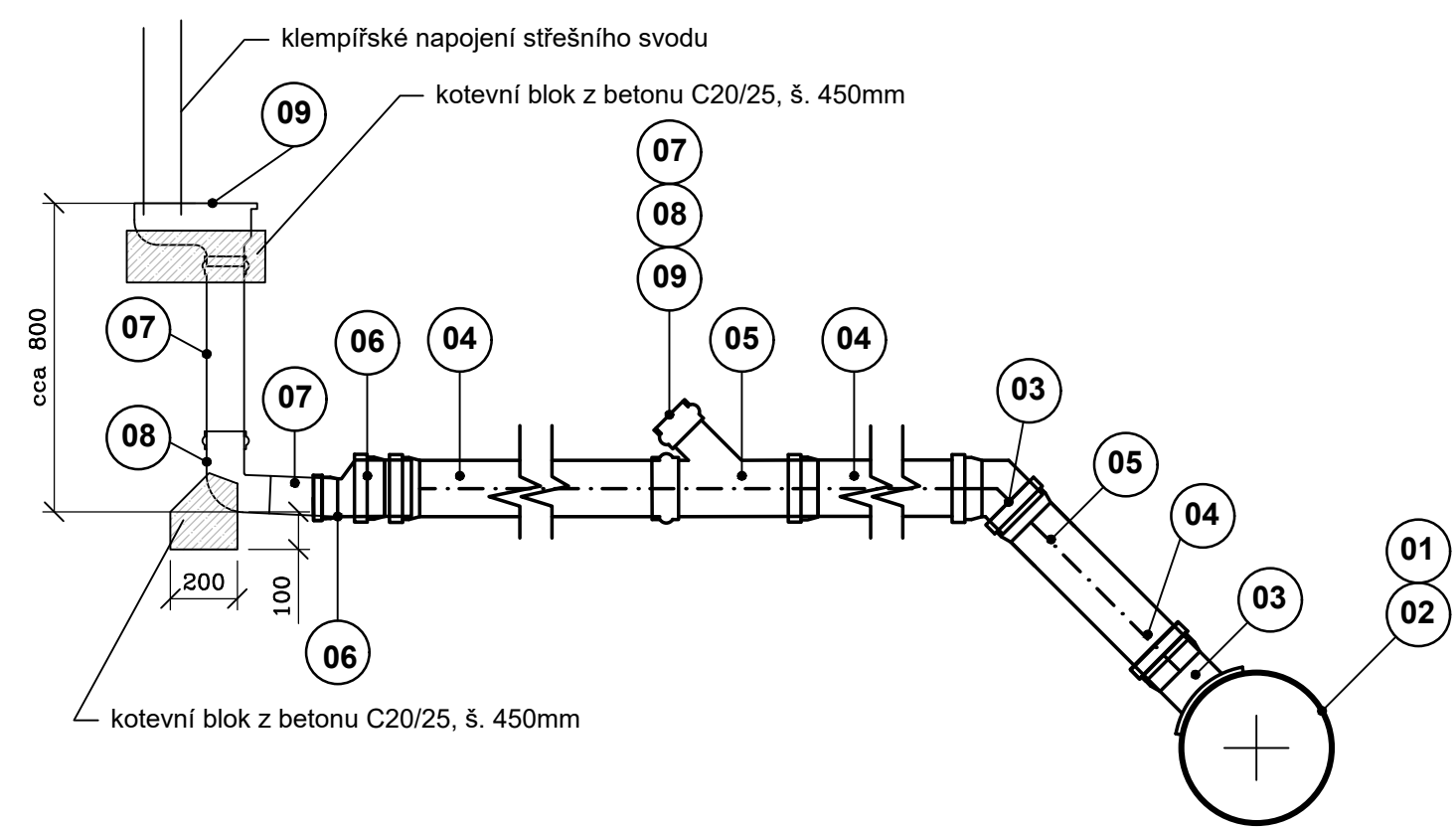
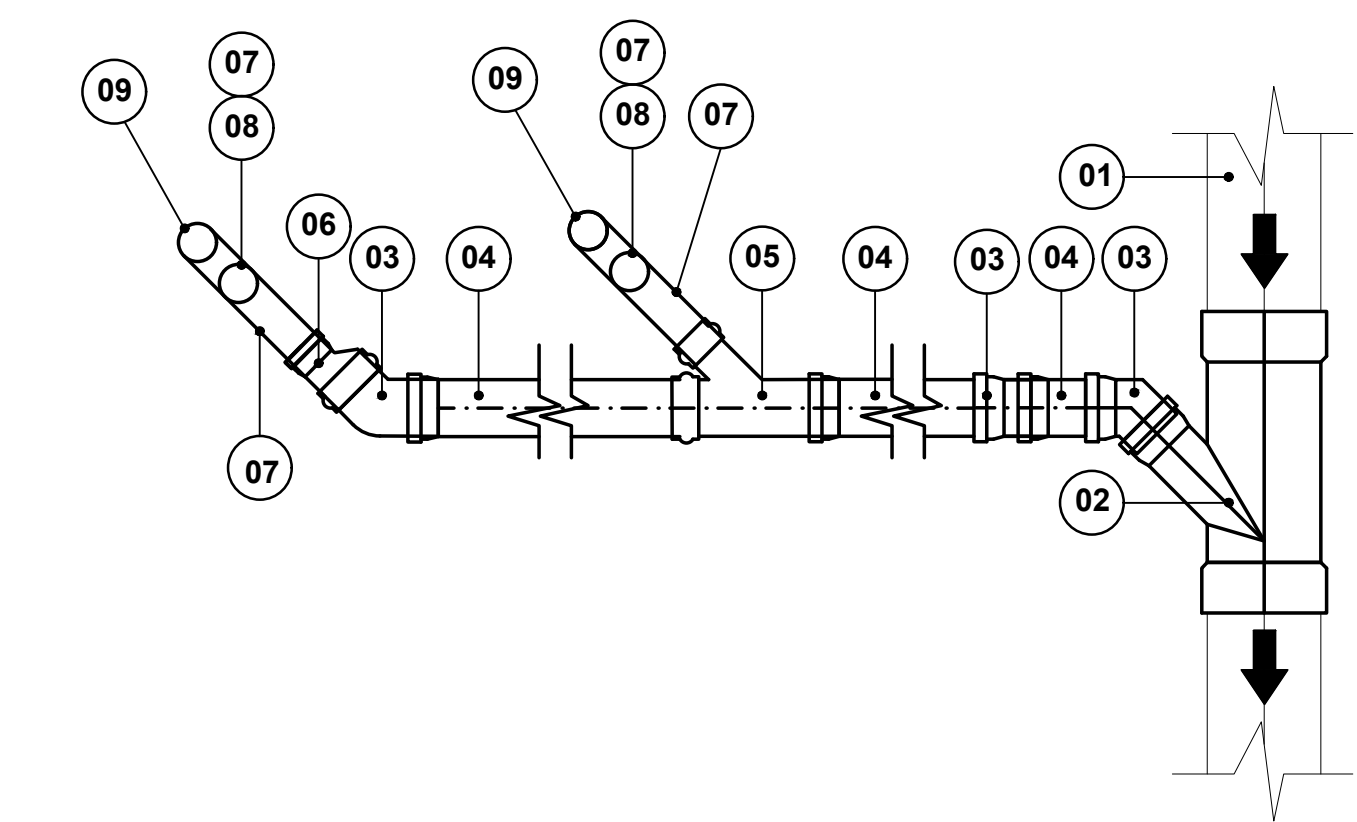


VZOR NAPOJENÍ ULIČNÍCH VPUSTÍ

ŘEZ M 1:20



PŮDORYS M 1:20



ORIENTAČNÍ VÝPIS STAVEBNÍCH PRVKŮ PŘÍPOJKY STŘEŠNÍHO SVODU

Č.	STAVEBNÍ PRVEK	KUSOVNÍK
1	POTRUBÍ DEŠŤOVÉ KANALIZACE, PP SN12 DN300	- m
2	ODBOČKA 45° PP SN12/PVC DN300/150	1 ks
3	KOLENO 45° PVC KG DN150	1 ks
4	HLADKÉ POTRUBÍ PVC KG SN8 DN150	- m
5	ODBOČKA 45° PVC/PVC DN150/100	1 ks
6	REDUKCE PVC KG DN100/150	1 ks
7	HLADKÉ POTRUBÍ PVC KG SN4 DN100	cca 3,20 m
8	KOLENO 87° PVC KG DN100	2 ks
9	LAPAČ STŘEŠNÍCH SPLAVENIN "GEIGER" DN100	2 ks

Délky přípojek které jsou součástí stavby jsou uvedeny ve výpisu střešních svodů

Výpis přípojek střešních svodů

Přípojka	DN Sběrače	Délka	
		DN100	DN150
DS.1	300	0,00 m	6,75 m
DS.2	300	3,20 m	12,10 m

Celkem 3,20 m 18,85 m

VYPRACOVAL Ing. ŽÁČEK Jaroslav Ph.D., Chlum 144, Křemže 382 03, IČ: 06577831	KOPIE ČÍSLO
OKRES: Prachatice - Jihočeský kraj MÍSTO STAVBY: k. ú. Prachatice (732630) INVESTOR: Správa železnic s.o., Dílžďená 1003/7, 110 00 Praha 1 - Nové Město NÁZEV AKCE <b>ŽST Prachatice</b> <b>Odkanalizování výpravné budovy a veřejných WC</b> Splašková a dešťová kanalizace	STUPEŇ PROJEKTU PROJEKTOVÁ DOKUMENTACE PRO PROVÁDĚNÍ STAVBY (DPS) DATUM PROJEKTU IV/2022 FORMÁT VÝKRESU 2 x A4
STAVEBNÍ OBJEKT SO-04 Dešťové kanalizační přípojky	MĚŘÍTKO 1:50
OBSAH VÝKRESU Vzorové schéma a výpis přípojek střešních svodů	Č. VÝKRESU D.2.4